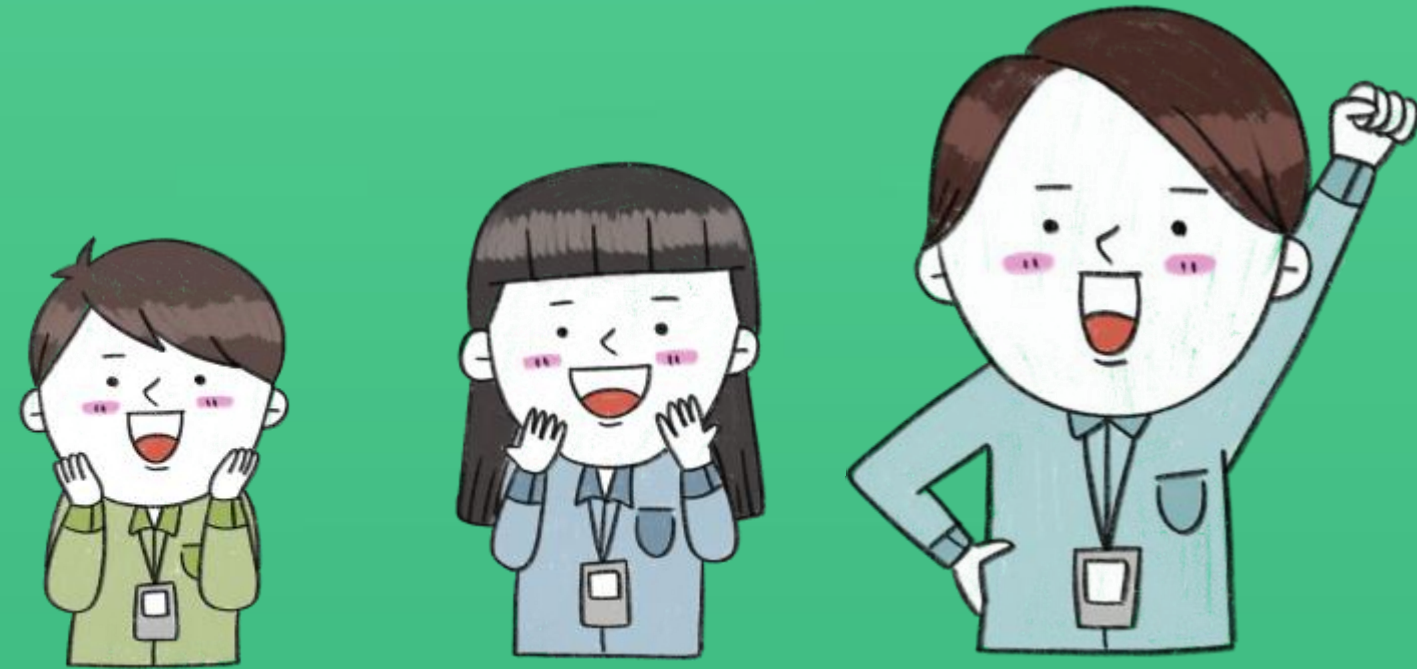


# 신입생 · 재학생 실태조사 및 신입생 다면적 인성검사 필수참여 안내



오아름(재학생실태조사) : 041-623-0062

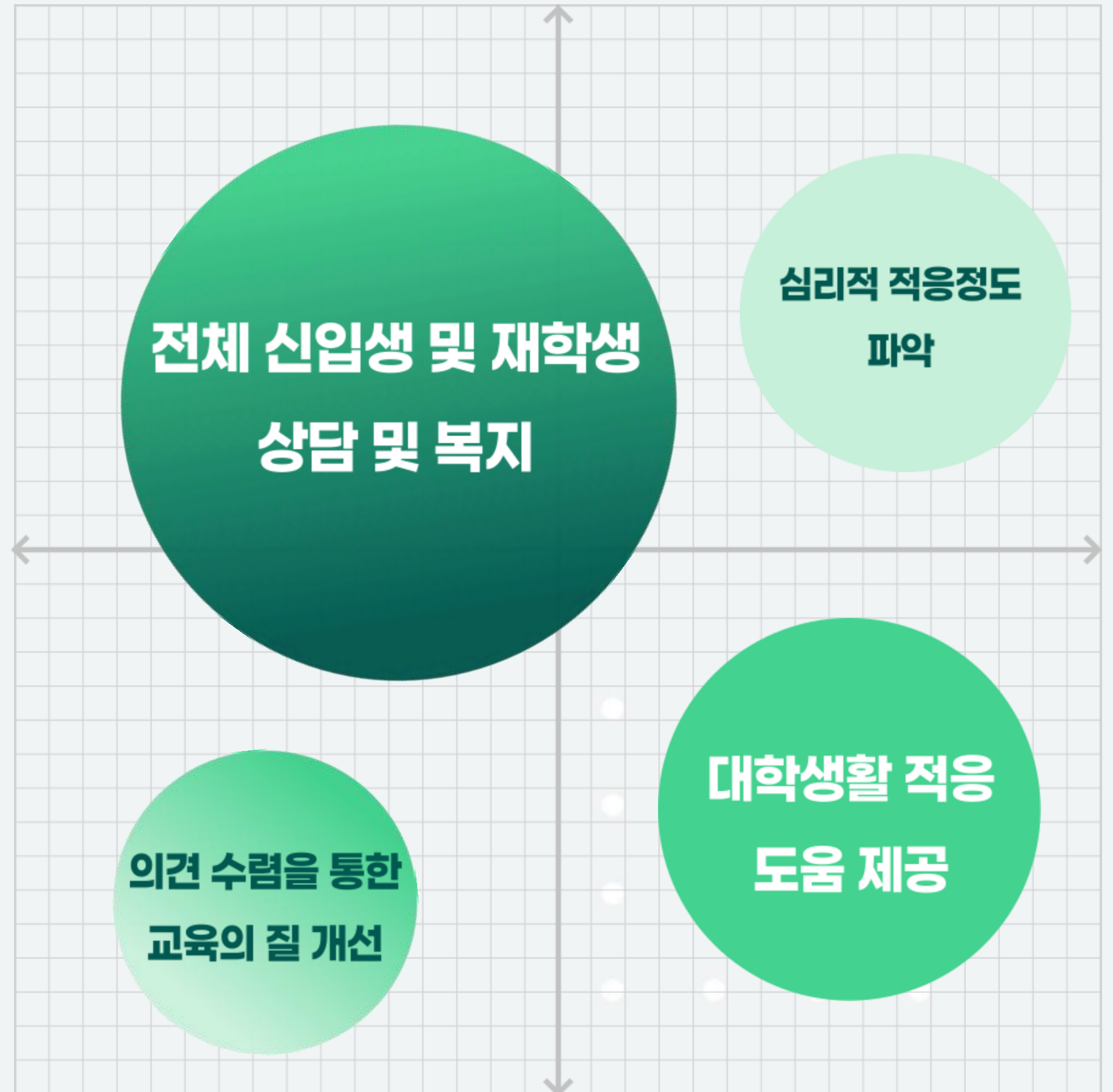
권슬기(신입생실태조사/신입생심리검사) : 041-623-0063

상명대학교 천안캠퍼스 학생상담센터

# 실태조사 및 심리검사 실시목적

2022학년도 전체

신입생, 재학생 참여 필수



# 신입생 및 재학생 실태조사 실시 방법



STEP  
01

## URL 주소 및 안내 알림

학생상담센터에서 각 학과 조교에게 URL 주소 및 설문관련 안내 알림 발송

STEP  
02

## 실시 안내

해당 학과 학생들에게 문자, 학과게시판, 밴드, 단톡방 등을 활용하여 각 학과 조교가 실태조사 URL 및 안내문 전송

STEP  
03

## 신입생 및 재학생 실태조사 실시

각 학과 조교가 발송한 URL 및 안내문을 참고하여 실시기간 내에 실태조사 실시 및 제출

STEP  
04

## 주의!

신입생이 재학생 실태조사를 실시하거나, 재학생이 신입생 실태조사를 실시하는 경우들이 종종 발생하오니 정확한 확인 부탁드립니다.



# 신입생 및 재학생 실태조사 실시 안내

- ◇ **실시기간** : 2022년 5월 10일(화) ~ 6월 10일(금)
- ◇ **실시방법** : 발송된 URL 주소 및 QR코드를 통해 온라인 실시
- ◇ **소요시간** : 15분 ~ 20분 내외

**※ 미 참여시 추후 학과를 통해 개별 연락이 갈 수 있으니 반드시 기간 내에 참여 바랍니다.**





# 신입생 및 재학생 실태조사 URL / QR코드

**신입생(22학번)**

**신입생 실태조사 URL**

<https://ko.surveymonkey.com/r/R56YKMJ>

**신입생 실태조사 QR코드**



**재학생  
(22학번을 제외한 모두)**

**재학생 실태조사 URL**

<https://ko.surveymonkey.com/r/S35DYHQ>

**재학생 실태조사 QR코드**



# 신입생 다면적 인성검사 (MMPI-2) 실시방법



STEP  
01

## URL 온라인 검사코드 일괄 발송

학생상담센터에서 담당자가 MMPI-2 심리검사 온라인 코드를 신입생 (22학번) 에게 일괄 발송

STEP  
02

## 심리검사 실시

신입생의 메일 또는 카카오톡으로 발송된 심리검사 URL을 클릭하여 심리검사를 실시 후 제출

STEP  
03

## 주의!

검사를 끝까지 완료하지 않으면 미실시로 처리됨.  
문항 수가 많아(567문항) 여유시간을 가지고 실시하는 것이 필요함.  
-소요시간: 40분 ~ 50분 내외

STEP  
04

## 심리검사 실시 여부 체크

담당자가 MMPI-2 프로그램으로 심리검사 실시 여부 체크  
미실시자에게는 최대 2번까지 온라인 검사 코드 재발송 가능

---

THANK YOU

감사합니다

